
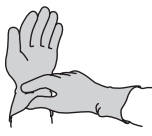
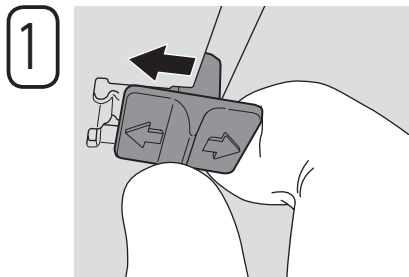


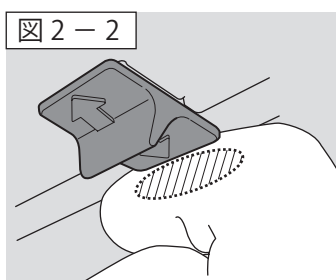
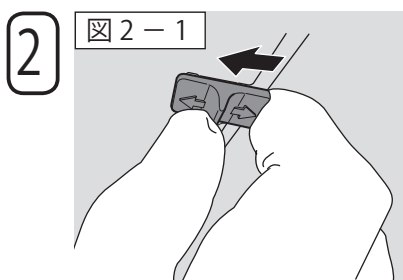
フィルター押え 挿入手順

※機種によってパネルの形状が異なります。


 注意	<ul style="list-style-type: none"> ● 作業の際は必ず厚手の手袋をすること 鋼板の切り口や角でけがを するおそれがあります 	
--	---	---

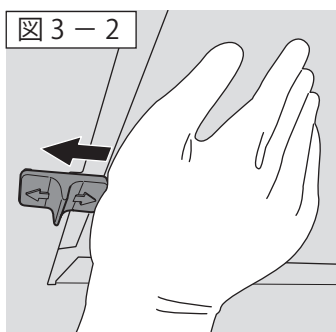
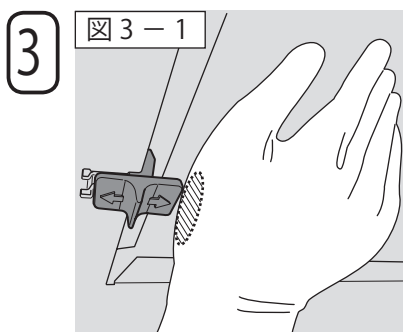



フィルター押えの向きに注意し、パネルへ平行に差し込みます。



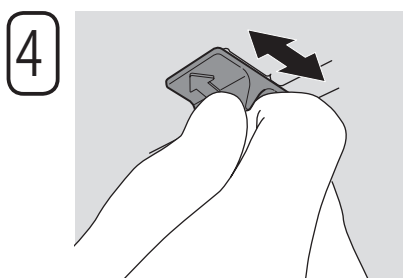
人指し指で押し込むように挿入します。

※力が入らない場合は、左図（図 2-2）のように指の  部分にて押し込むと力が入りやすいです。



フィルター押えを仮挿入し、左図のように手の平の  部分で押し上げて挿入してください。（指への負荷が少なくなります。）

※ 平行に押し上げないと、フィルター押えが斜めに入り込んでしまう場合があります。



挿入後、フィルター押えをスライドさせて動作を確認してください。