

フィルター押え 取付手順

※機種によってパネルの形状が異なります。

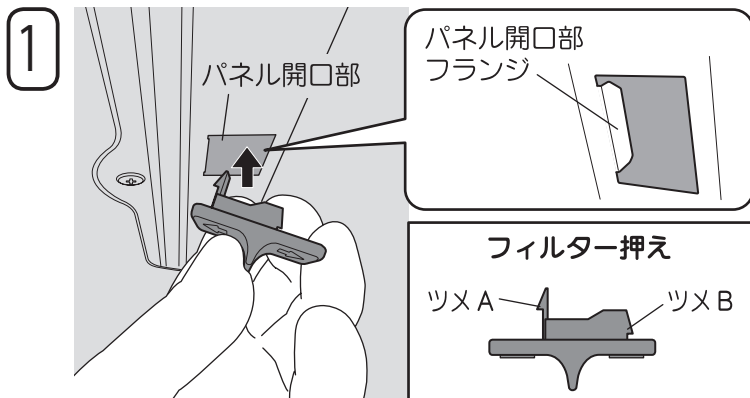
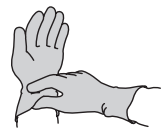


注意



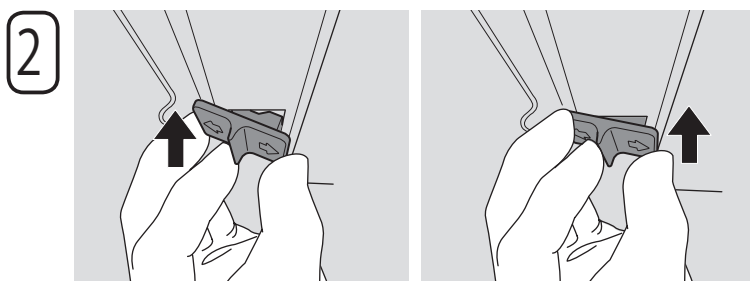
手袋をする

- 作業の際は必ず厚手の手袋をすること
鋼板の切り口や角でけがを
するおそれがあります

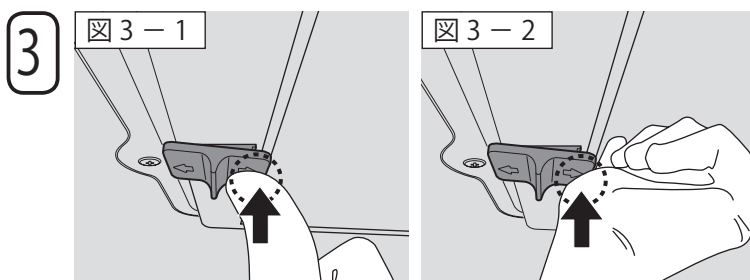


パネル開口部のフランジ側にフィルター押えのツメ A がくるような向きで差し込みます。

※取り付ける向きを間違えると落下することがあります。

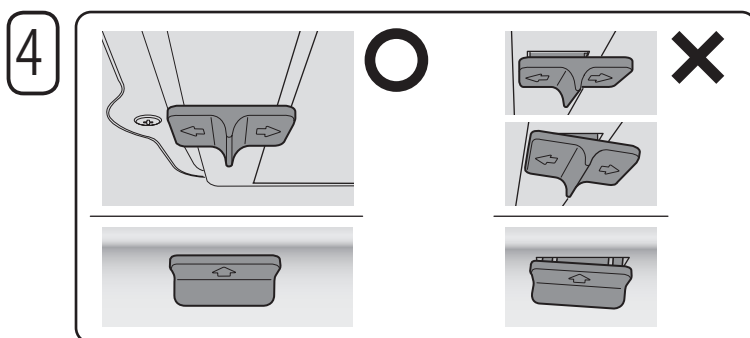


フランジにフィルター押えのツメ A を引っ掛け、仮挿入します。



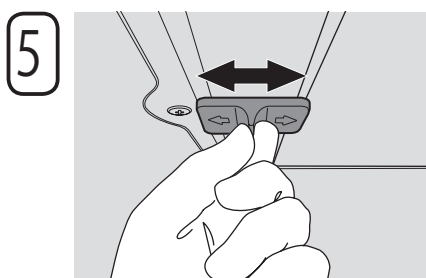
フィルター押えの○部を押し上げてツメ B をパネルにはめ込みます。

※指ではきつい場合があります。その際は左図(図 3-2)のように手の平などで押すと指への負担が少なくなります。



フィルター押えがきちんとはめ込まれたことを確認します。

※きちんと取り付けできていないと落下することがあります。



フィルター押えをスライドさせて動作を確認してください。